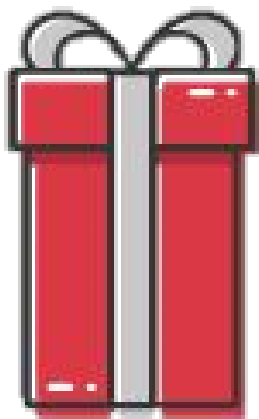




學習輔導計畫獎勵金懶人包

正取生

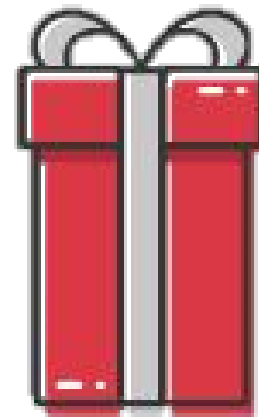


01

學習躍進計畫獎勵金

02

公共性服務計畫獎勵金



學習躍進計畫獎勵金

老師推薦

職涯規畫類

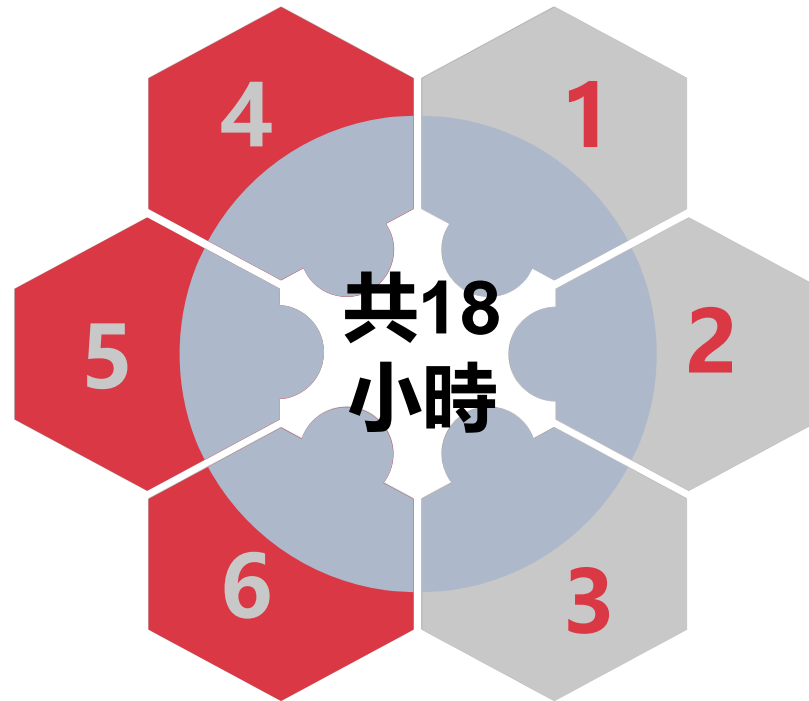
競賽

專業證照輔導

專題製作

他系微學分、專業課業、語言學習等其他類

教師研究計畫



公共性服務計畫獎勵金

共18小時

我該參加
什麼服務?

附醫志工服務
志工服務
easy go~
(可預約整學期
服務時段唷)

USR大學社會
責任相關活動

服務學習中心或
課外活動組認證
的志工服務活動

學務處各組、健
康中心辦理的活
動。

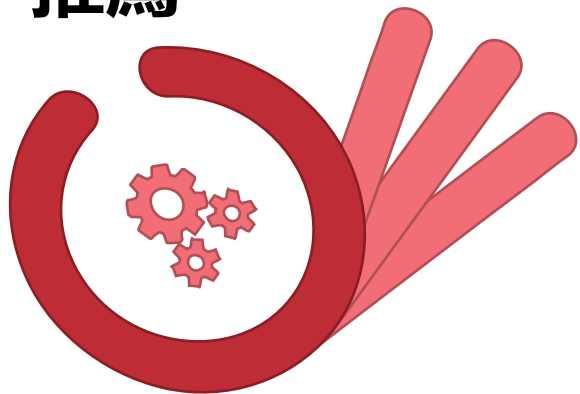
! 預約專線:
04-22052121分
機1430(陳小姐)

! 要經USR辦公室
認證

! 需是醫藥專藥相關
的志工服務

! 學務處活動為主

附醫志工服務 推薦



組別	服務內容
友善走動服務組	自動繳費機操作、初診服務、路線指引、帶診服務、輔具借用、APP下載教學、院內導覽機使用等
戒菸宣導組	院區週圍戒菸單張發放及宣導

時段(週一~週五)	注意事項
0830-1000	<ol style="list-style-type: none">1. 依排班表上時段及名額自行前往社工室排班，需事先排班，恕不接受當天排班。2. 1200-1300時段請直接到立夫服務台報到及簽退，其餘時段至社工室報到及簽退。3. 服務期間請穿著背心。
1000-1130	
1200-1300	
1330-1500	
1500-1630	

服務期間：**108.04.01-108.06.20**
108.09.01-108.11.20

任何問題請洽社工室：
04-22052121分機1430(陳小姐)

**可預約整學期
計畫2服務時
段唷!**

繳交資料

申請表

「每個月20日」繳交學習單

期末成效心得報告

Q&A

Q1. 「他系微學分、專業課業、語言學習等其他類」是指什麼？

**A1.1. 未列入您本學期「選課清單」 +
2. 去修非本系的課程**

Q2. 既然未列入選課清單，那麼我該如何證明我有去上課呢？

A2. 請去「旁聽」課程，並由授課老師替你簽章認證！

Q&A

Q3.為什麼資訊系統面談結果，沒有出現108-1學期的計畫項目？

A3.因為您是應屆畢業生，如果您為預研究生請於4月8日前事先向學務處分機1240登記，屆時如有剩餘經費俟通知遞補。

Q4.請問我完成18小時時數，各類別每學期可補助多少金額？

A4.因教育部補助經費尚未核定，等核定後學務處會另行通知！

Q&A

Q5.請問我申請這項獎學金還可以領取其他獎學金嗎(如學雜費減免.教育部弱勢助學金等...)?

A5.可以的。

Q6.請問去附醫的志工服務時數，要找哪個單位認證?

A6.附醫志工服務可找陳小姐預約整學期時數，並於您服務完後發時數證明，您可每月繳交學習單至立夫6樓找服務中心同仁認證。

Q&A

Q7.請問出國參加參加國際會議可認列?參加國內外競賽是什麼?

- A5.1.經教師推薦專題製作範疇可納入認列。
2.經教師推薦參加國內外競賽可納入認列。
3.以上時數僅認列參加會議及競賽當日實際參與時數，
前後路程時數是不列入計算~~**

Q8.請問什麼是參加教師研究計畫?

A6.只要是教師有申請研究計畫，您有受老師推薦幫忙老師完成研究計畫的時數都可認列。