



107學年度第2學期 服務學習暨品德教育講座



友善食農與生態實踐

~ 合樸與樹合苑經驗 ~



主講者：陳孟凱老師

- ◆ 合樸農學市集 理事長
- ◆ 樹合苑創生學苑 創辦人
- ◆ 豐泰基金會 永續食農
執行顧問



- 您知道距離學校300公尺，喧囂的中清路上，有間運用了樸門永續設計 (Permaculture) 的元素、舊屋綠改造的自然空間嗎？
- 如何透過日常的食衣住行，重新找回人與土地、自然的關係？
- 如何透過社群的力量連結城市與鄉村、生產者與消費者，讓生態、生產、生活和生命的四生體系，展現從樂活、慢活到細活的新價值？



107學年度第2學期 服務學習暨品德教育講座



友善食農與生態實踐

~ 合樸與樹合苑經驗 ~



一顆蛋的故事

一顆蛋的故事

中華民國一〇六年四月二十二日 農曆丁酉年三月二十六日 星期六

雞蛋驗出世紀之毒 戴奧辛

疑來自彰化芳苑三蛋場 今天下午三時前下架 追查污染源

問題蛋恐已鋪貨全台

聯合報

UNITED DAILY NEWS
創刊於民國二十一年一月一日

訂閱人：王明宗



4 710765 921682

【記者陳雨鑫／台北報導】台灣首次在市售雞蛋中驗出世紀之毒「戴奧辛」，苗栗頭份合成批發行的蛋液檢出戴奧辛含量達五點二皮克／克脂肪，超出標準值二點五皮克／克脂肪，追查可能來源為彰化芳苑的順德、鴻彰、財源三家蛋場。衛福部食藥署已下令今天下午三時以前完成預防性下架，違者將開罰最高三百萬元。

衛生部食藥署表示，目前正追查合成批發行所購蛋液來源，並已通知彰化芳苑地區三家蛋場，要求立即停止供應。目前正追查合成批發行所購蛋液來源，並已通知彰化芳苑地區三家蛋場，要求立即停止供應。



衛生部食藥署表示，目前正追查合成批發行所購蛋液來源，並已通知彰化芳苑地區三家蛋場，要求立即停止供應。

衛生部食藥署表示，目前正追查合成批發行所購蛋液來源，並已通知彰化芳苑地區三家蛋場，要求立即停止供應。



戴奧辛污染重大事件

這些都是個案嗎?十年來我們除了撲殺**還有什麼做法?**

| | | | |
|-------|-------------------|---|---|
| 2005年 | 彰化縣線西鄉、伸港鄉 養鴨場 | 鴨蛋32.6皮克 鴨肉1040皮克 鴨肝臟1730皮克(黃奇文養鴨 場)皆高於歐盟管制標準 | 確認污染源明顯受到台灣鋼聯公司 排氣之戴奧辛影響 |
| 2006年 | 新北市林口、八里 養羊牧場 | 母羊肉25.4皮克(林口李姓農 戶) | 確定為隔壁金富國企業，過去燃燒 事業廢棄物殘留所影響 |
| 2007年 | 台南台鹼安順廠 廢棄場址 | 居民血液951皮克 海水貯水池底泥每公斤6500 皮克 | 戴奧辛汙染整治工程進度嚴重落後 ，受污染的土壤仍就地堆置 |
| 2017年 | 彰化 鴻彰蛋雞場 | 最早驗出5.2皮克(市場上但出處不明) 雞蛋2.88皮克、3.34皮克 | 農委會從蛋和雞肝檢驗判讀，非持 續性汙染，推估可能是在飼養過程 中曾被餵食不當汙染的添加物 |

目前規範戴奧辛的法令

食品含戴奧辛及戴奧辛類多氯聯苯處理規範 **2.5皮克**

平均每人每年...消費蛋量


30顆

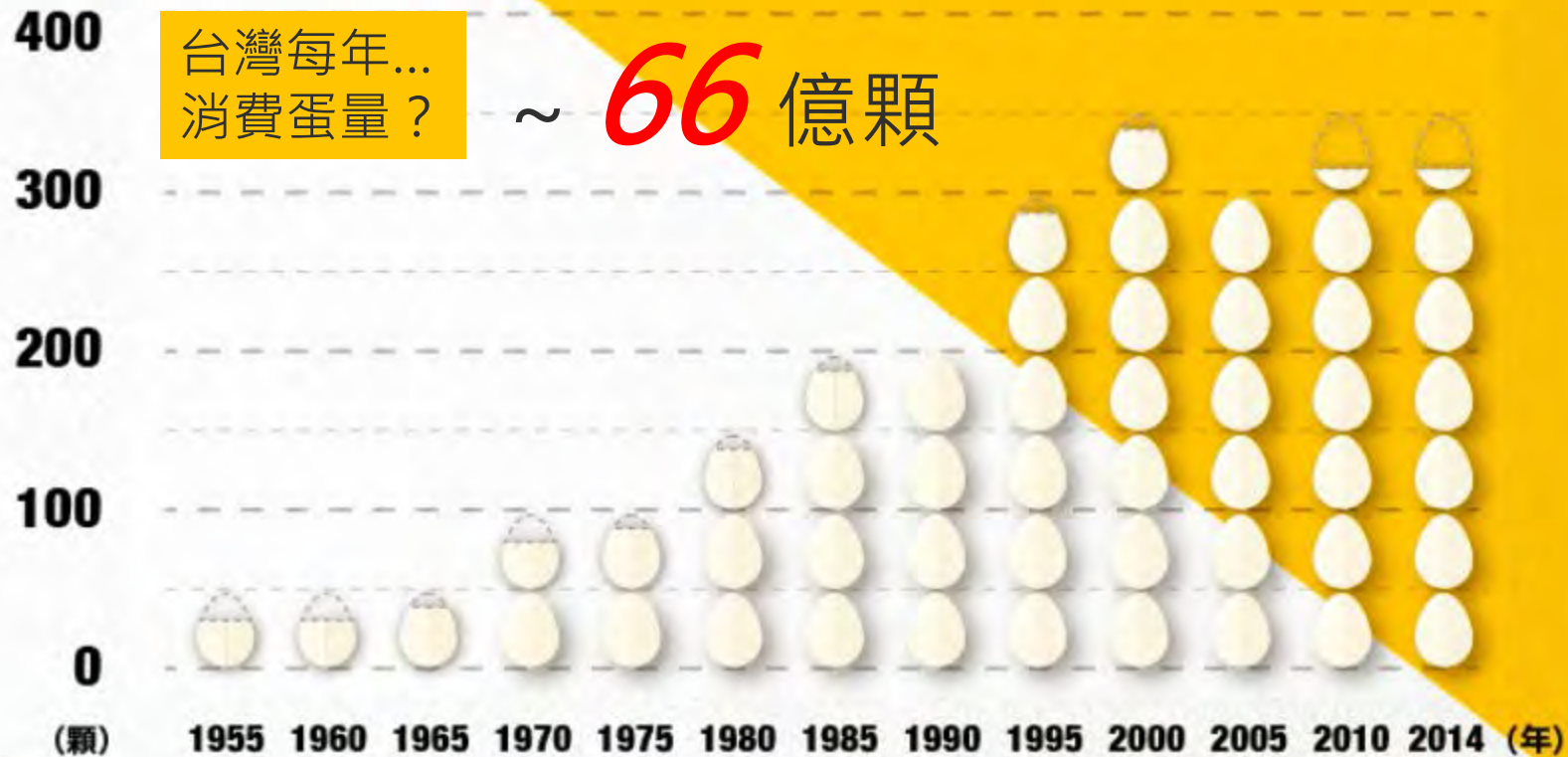


> 300顆

台灣人吃蛋量是 60 年前的 10 倍!

資料來源：農委會農業統計資料查詢網(查詢時間：2016年8月)
註：以每顆蛋平均56公克計算

 = 50顆



相對於...以前
家裡養六隻雞

請給一個**名詞**描述
這種雞蛋的生產方式..

規模

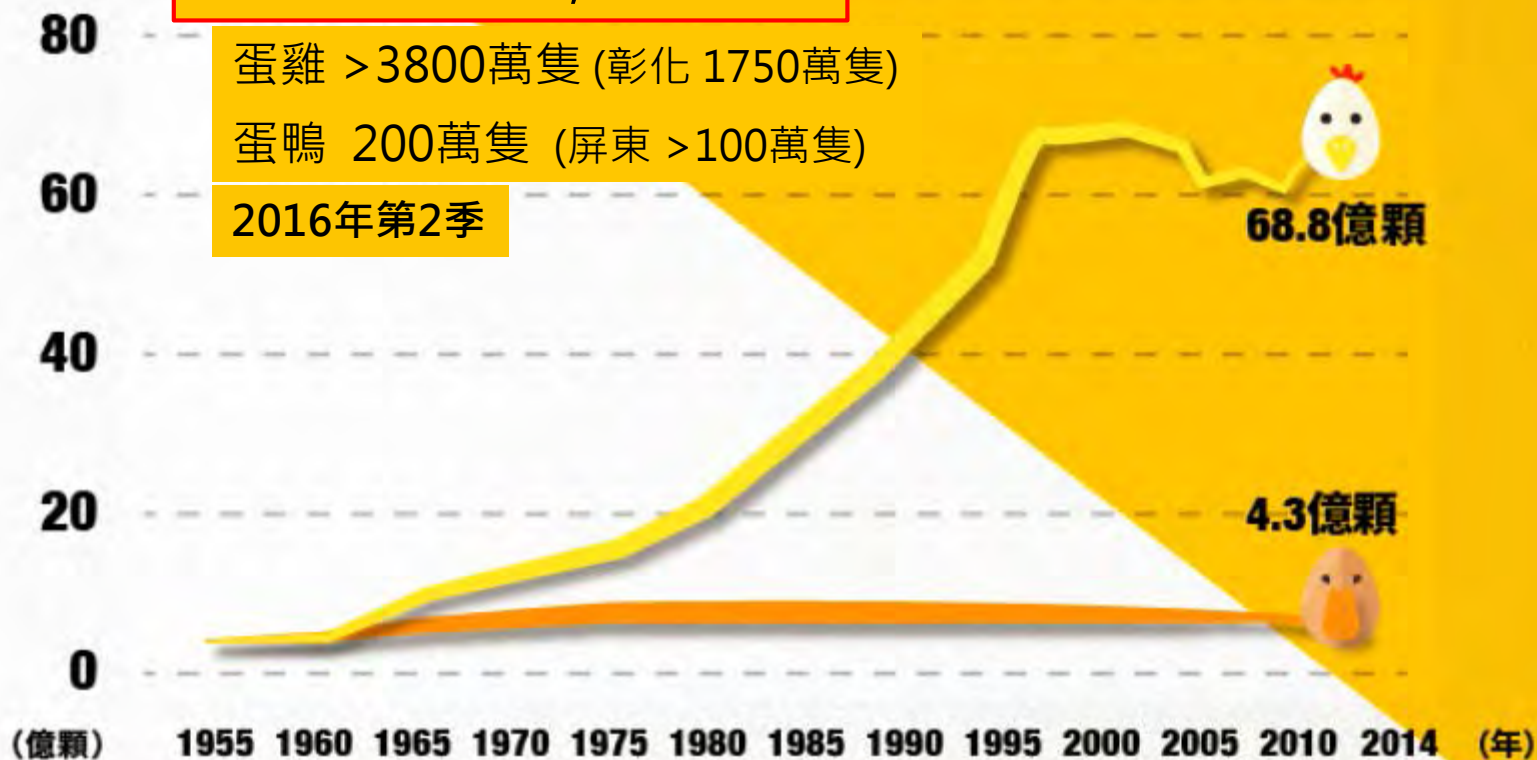
台灣鮮蛋年產量約 **73** 億顆!

全台飼養 > 4,000萬隻

蛋雞 > 3800萬隻 (彰化 1750萬隻)

蛋鴨 200萬隻 (屏東 > 100萬隻)

2016年第2季



資料來源:農委會農業統計資料查詢網 (查詢時間:2016年8月)

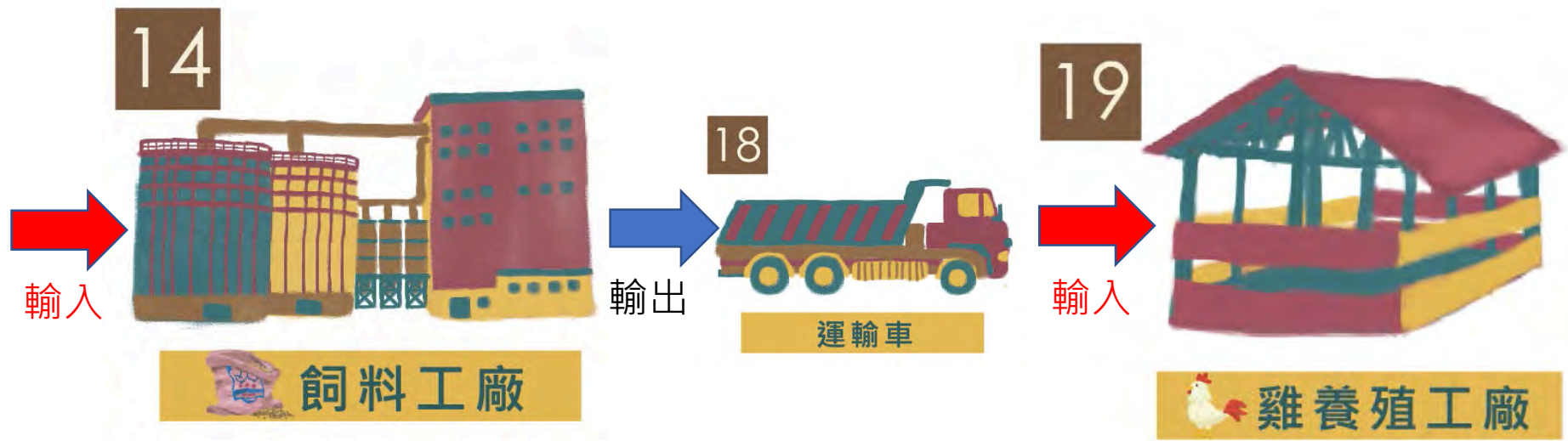
食力
foodNEXT

台灣每年...消費蛋量 ~ 66億顆

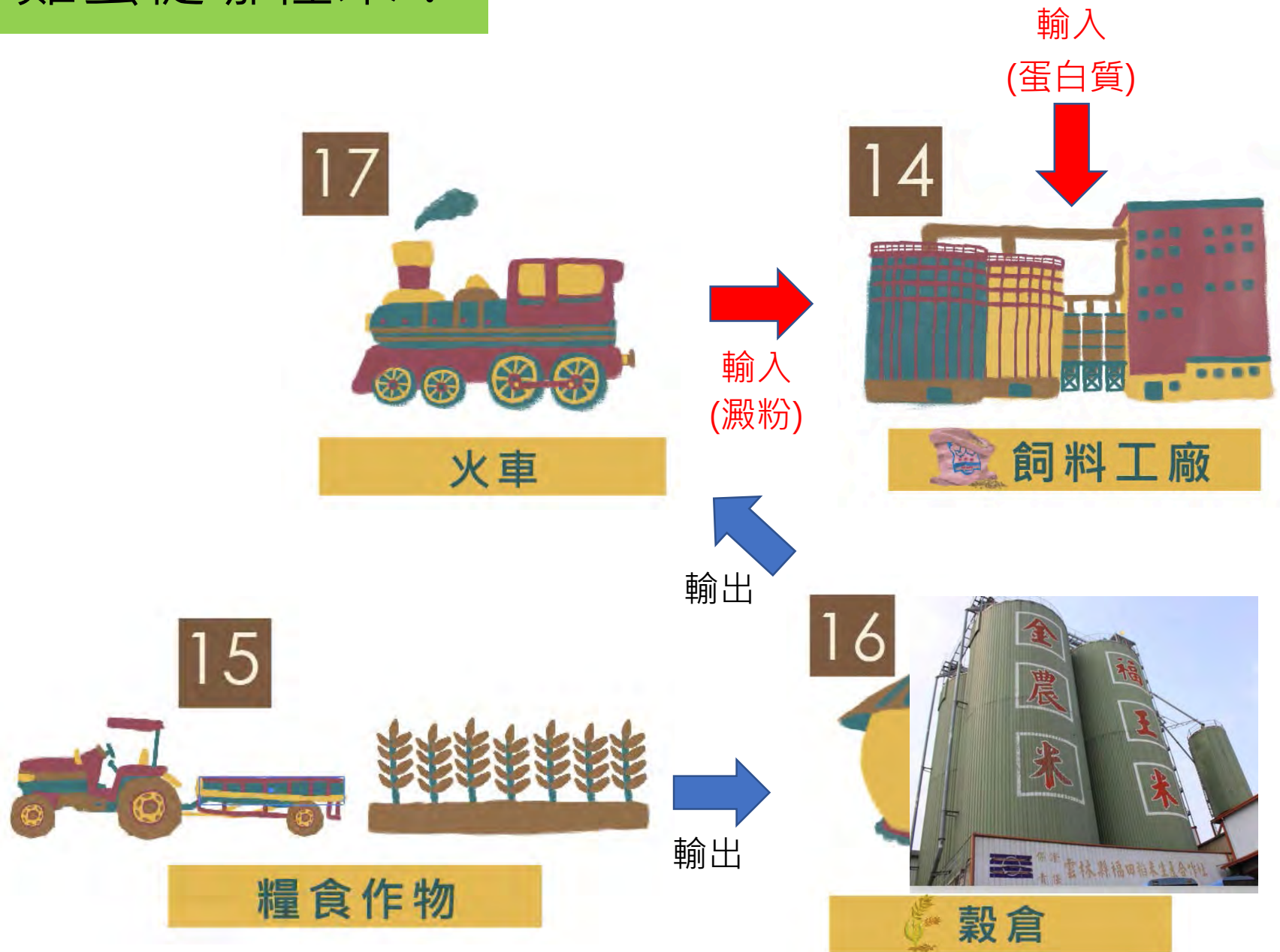
雞蛋從哪裡來？



雞蛋從哪裡來？



雞蛋從哪裡來？



雞蛋從哪裡來？



06

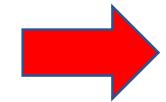


 處理魚用工廠

14



 飼料工廠

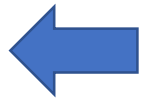


(蛋白質)

05



 遠程漁業



雞蛋從哪裡來？

輸入



農機

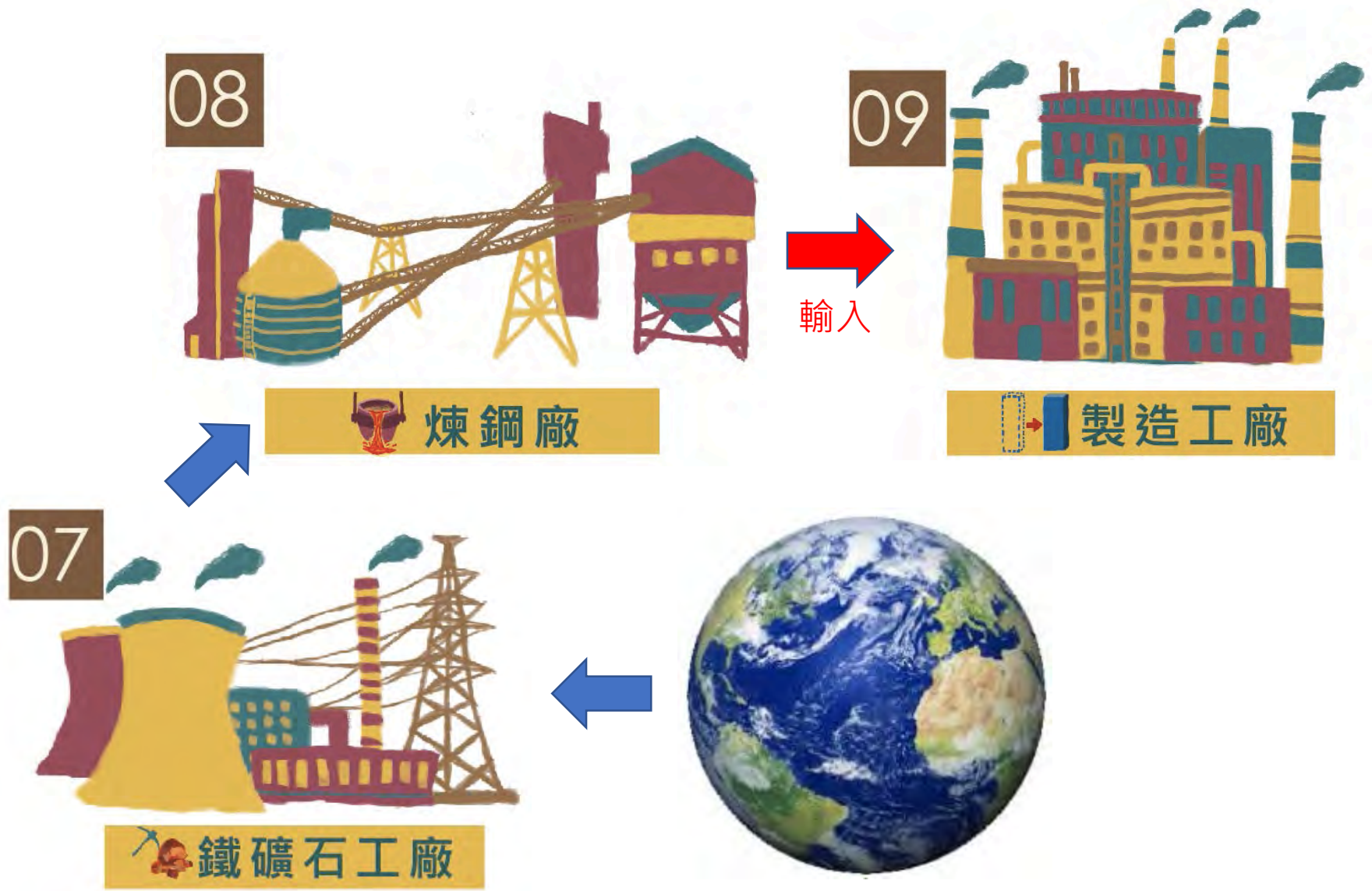


火車



運輸車

雞蛋從哪裡來？



雞蛋從哪裡來？



雞蛋從哪裡來？

02



石油精煉


12



化學工廠

輸入

11



塑膠工廠

10



殺菌劑工廠

13



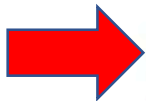
肥料工廠

雞蛋從哪裡來？



01

石油鑽探



02

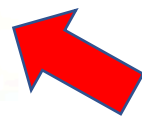
石油精煉

雞蛋從哪裡來？ 小複習

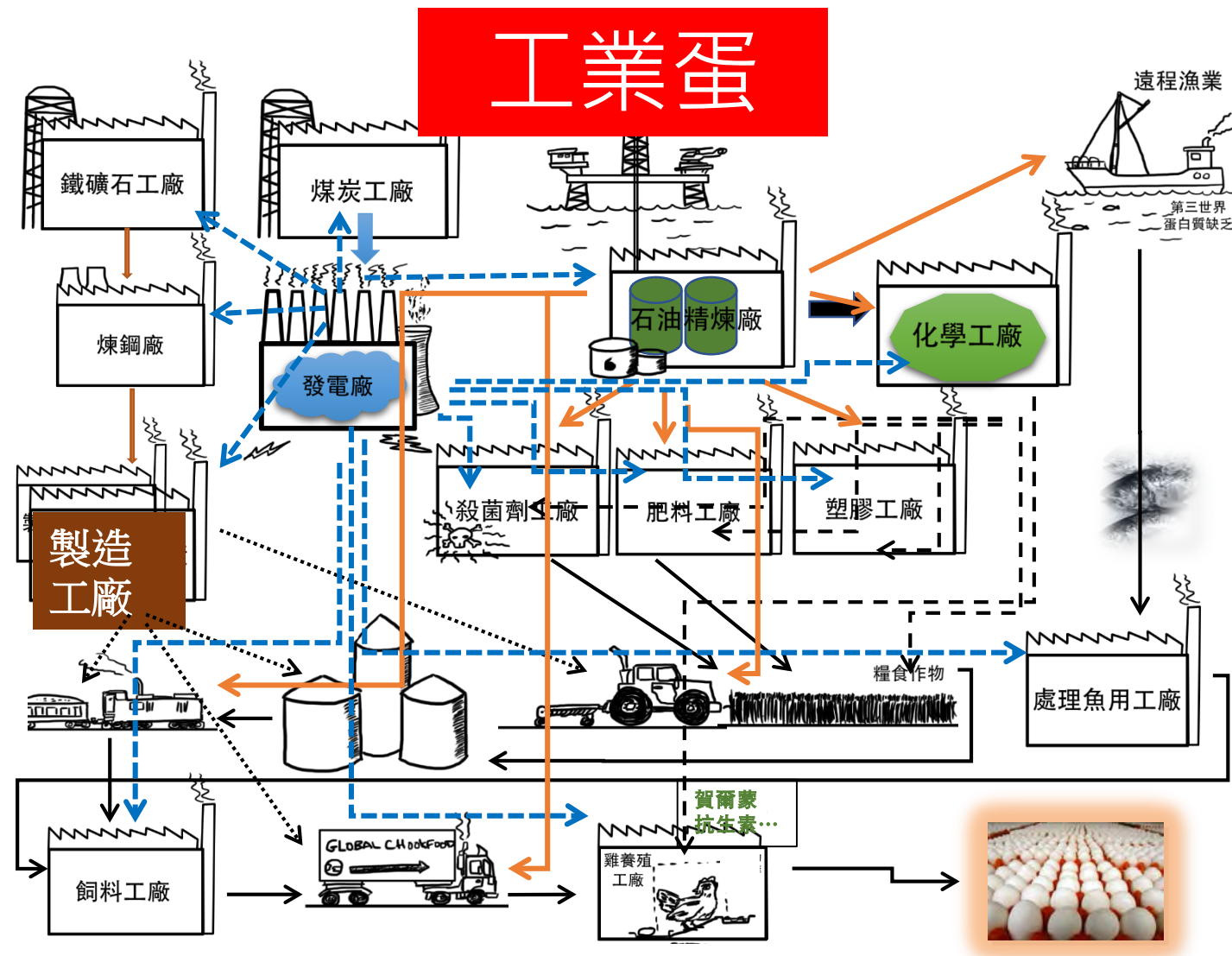
還 缺少 什麼？



雞蛋從哪裡來？



請給一個名詞來描述這樣子的體系 所生產的蛋



透過
一顆蛋的
生產旅程

反思人類可以選擇在地、當季、友善種植的食材
甚至可以開始考慮在自己家中養雞生蛋

減少對石油的依賴
避免對環境造成更多的傷害





我們的島
OUR ISLAND

毒雞蛋之謎

工業蛋



耗費大量能源



7.3石油卡路里 → 1.0 雞蛋卡路里



格子籠飼蛋雞 一個小小的籠子裡



三、四隻雞被塞在裡面，一輩子都沒有走到地面的機會，也沒有移動身體的空間

雞洗澡

「砂浴」是雞自己的養生保健法

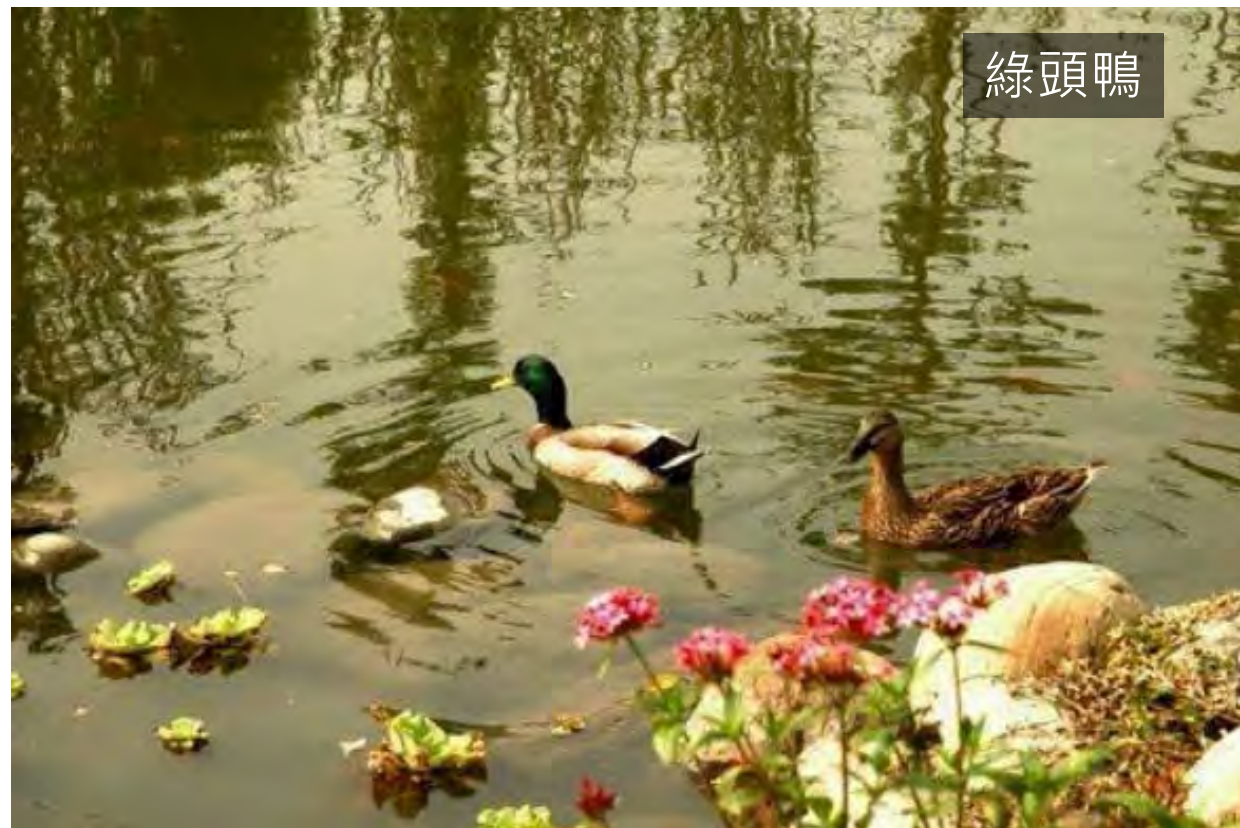


擔心...綠頭鴨媽媽

會得憂鬱症



明道大學
陳世雄 前校長



綠頭鴨

s06



綠頭鴨

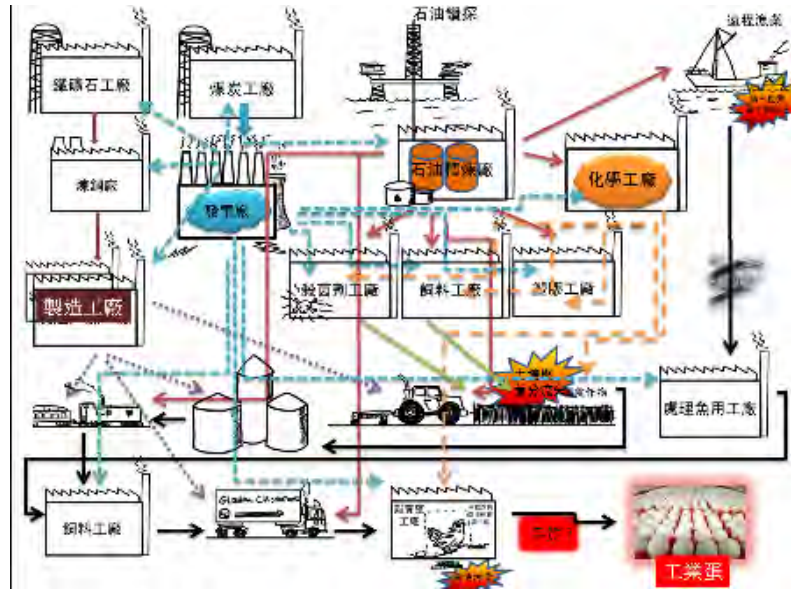


南蛇





今天的享受...



康熙皇帝的享受...輸給我們(平民)



差別在哪裡？

工業

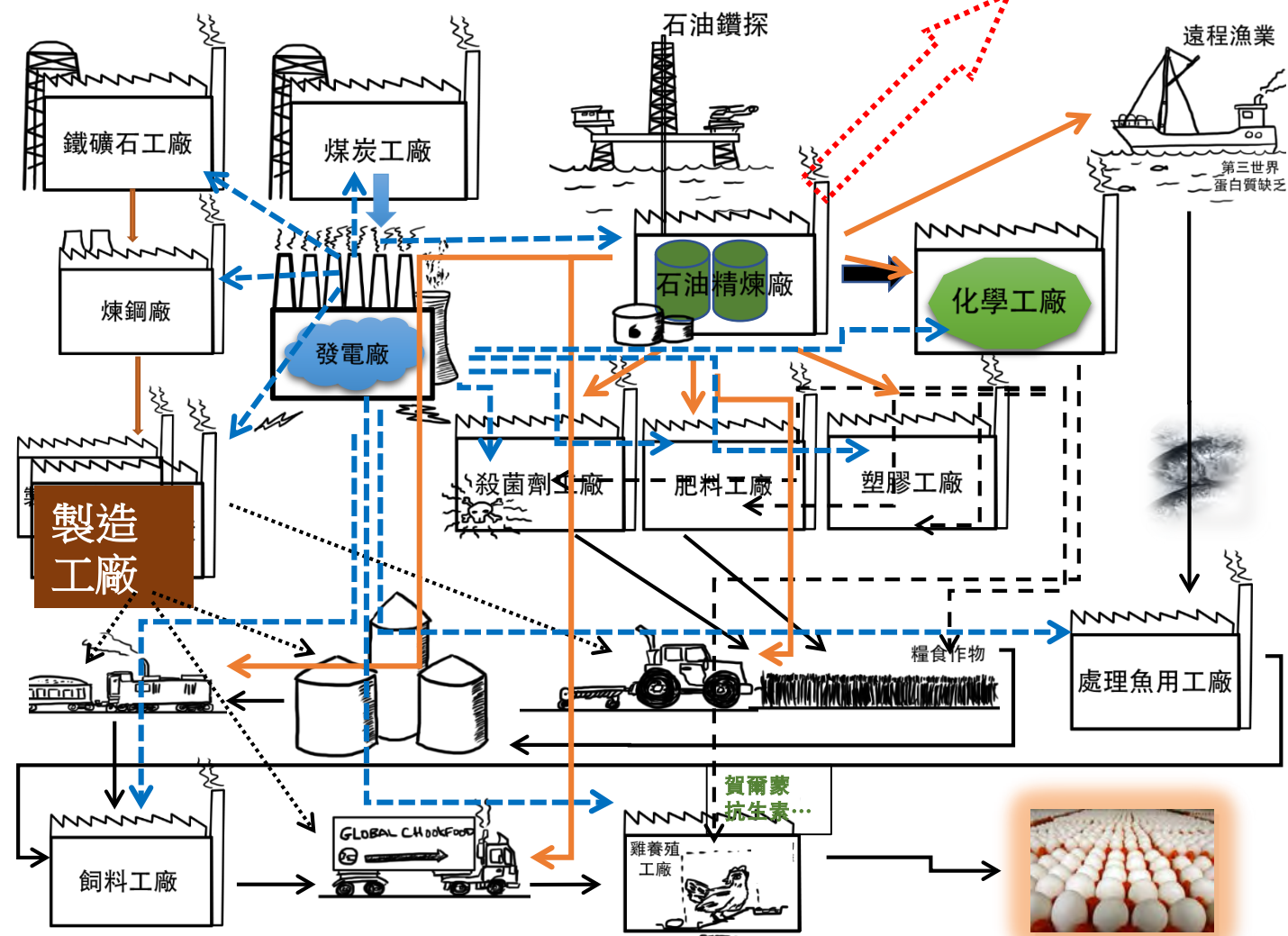
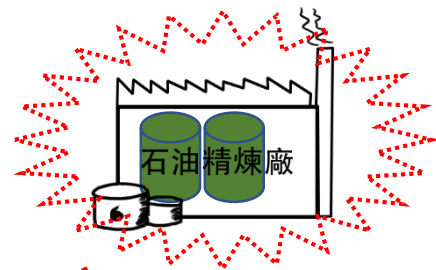
規模

高科技

全球

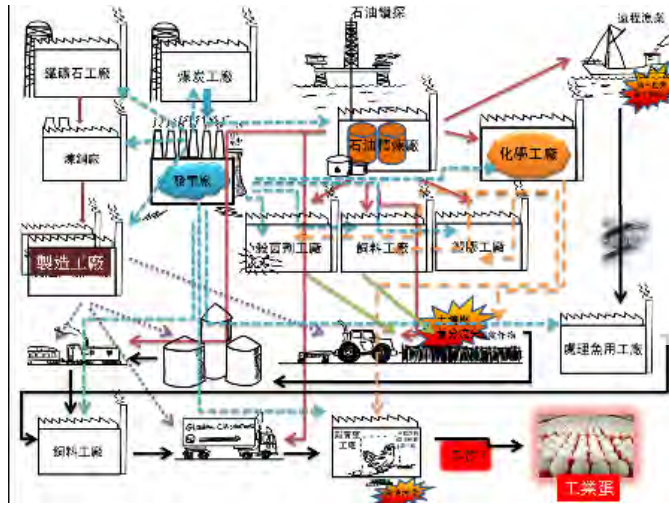
商業

支撐這個體系 最核心是什麼？



第三世界 蛋白質缺乏





獨特與溫度...價值

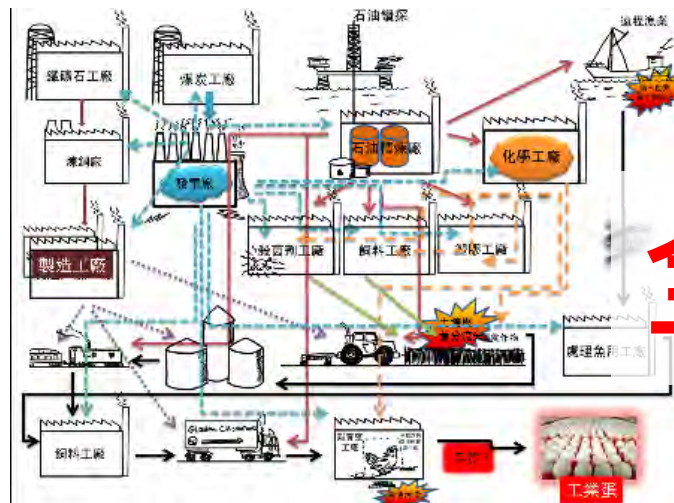
工業 → → 手做



高科技 → → 適切科技

尊重人文

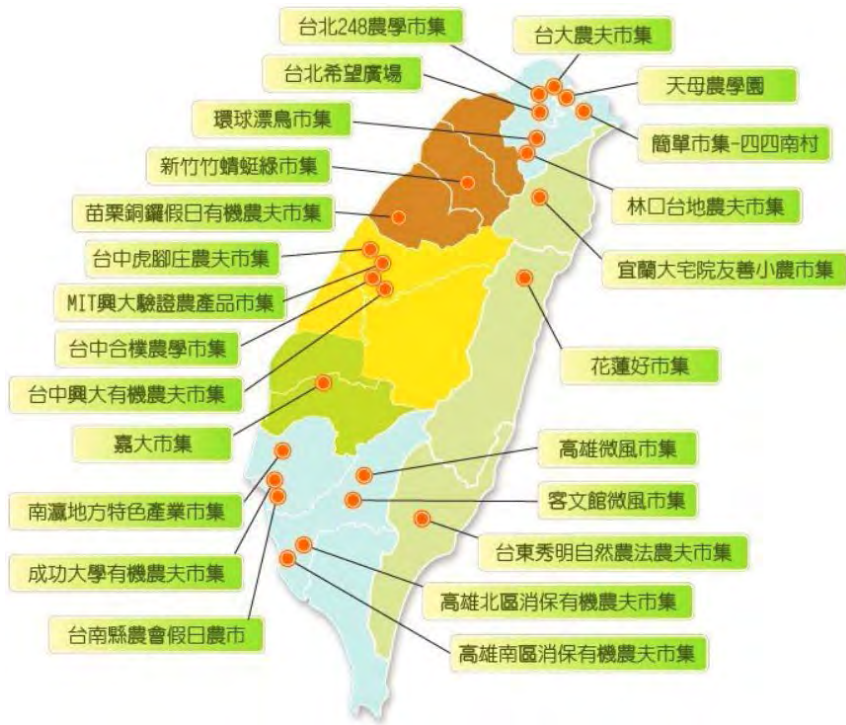




全球 →

→ 在地

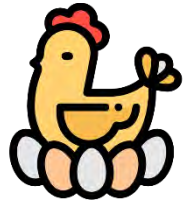
人情與環境友善





友善食農與生態實踐

~ 合樸與樹合苑經驗 ~



友雞課程



大豆課程



釀造課程



咖啡課程



米食課程

從自己吃的**早餐**做起

協楨精實創業者



小而美

手做

適切科技

在地

社群



“在職” 與
“參與” 式創業

服務業
價值導向



107學年度第2學期 服務學習暨品德教育講座



友善食農與生態實踐

~ 合樸與樹合苑經驗 ~



斜槓精實創業
育成友善食農職人



合樸  農學市集



創生學苑



無思農莊

無為



學習場域
三芝DOC

斜槓精實創業 育成 友善食農職人



B to A to C



Business to Ambassador to Community

城

食農
學徒

食農
職人



華山1914
Huashan1914 · Creative Park

鄉

友善
種植

斜槓收入(經濟力驅動)

合樸農學市集

農業
創價



斜槓塾課程

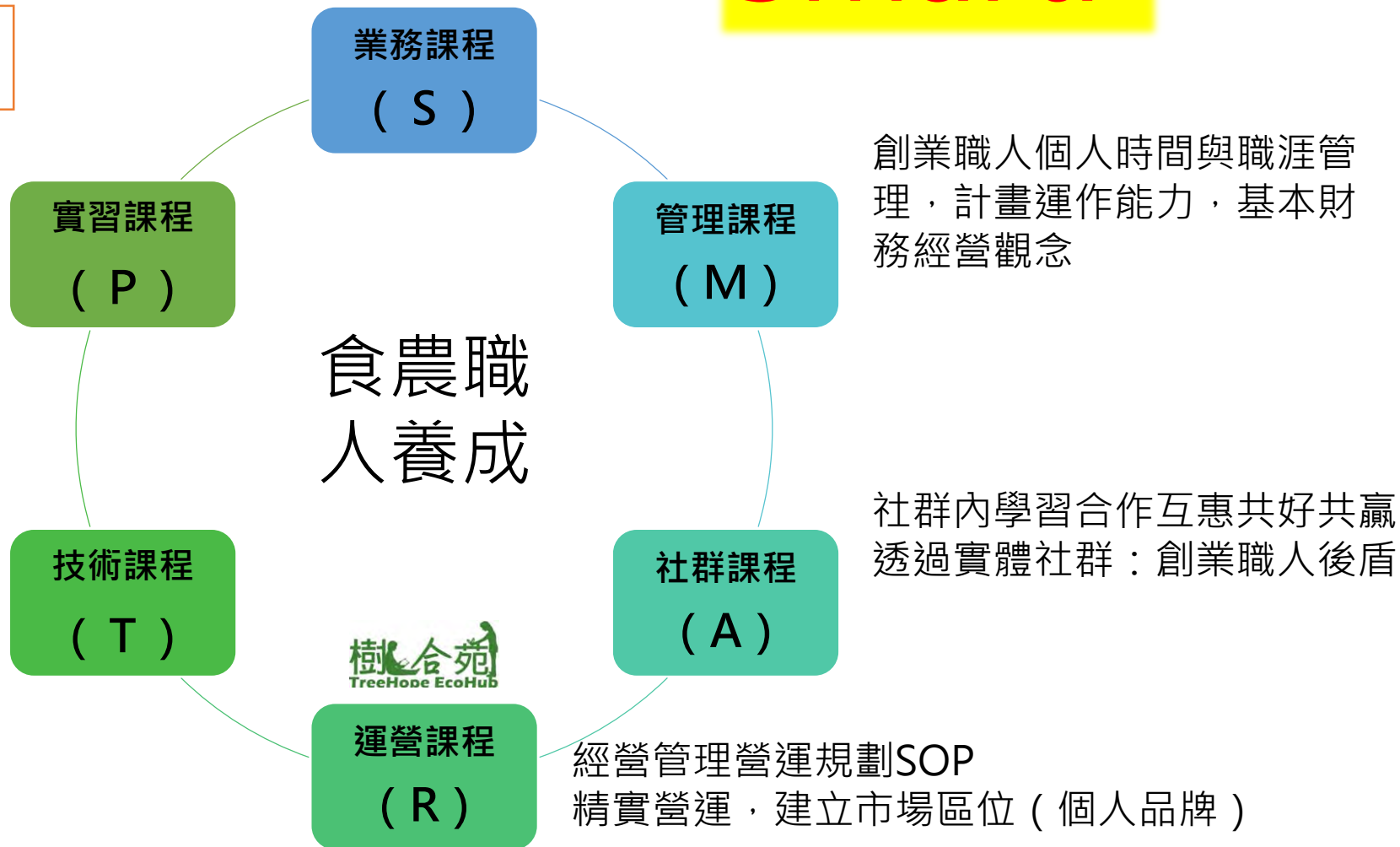
Smart+ 實習

第一年：食農通才學習
第二年：個人主修專業
實習發展

完整**早餐**為產品系列
生產製作技能：
大豆，釀造，米食，
母雞(雞蛋)，咖啡，農耕
(點心系列產品...)

職人個人品牌經營
透過身教與生活來建立信任

SmartP



友善食農職人...精實創業的學習途徑

- 退休銀髮，事業第二春
- 轉換跑道，二次創業
- 在職人士，未來想創業者

第一學期 實習生

0~200斜槓
基礎課程打底，試驗
是否適合。

獲得**實習生**資格



第二學期 學徒

累積400斜槓

獲得**學徒**資格

第三學期取得以物
易物權利 (以勞務
交換課程)

第三學期 助手

累積600斜槓

開始協助師傅帶領
實習生

取得**助手**資格

第四學期 大使資格

累積800斜槓


取得**大使**資格

加強實習與專科專
業職能

畢業

取得加入職人創業
行列

增加返鄉創業機會

合樸  農學市集 @樹合苑
TreeHole EcoHub

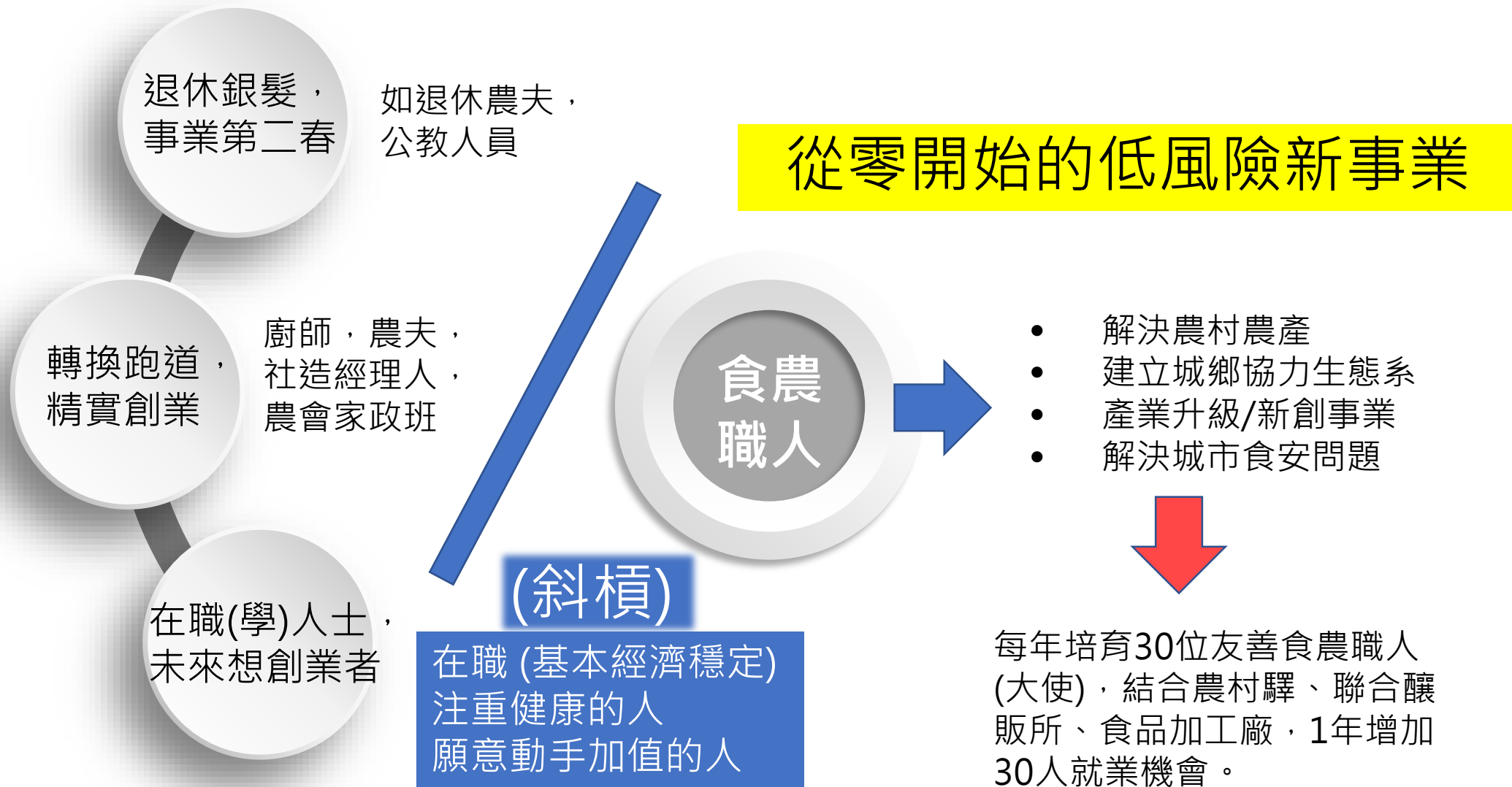
創生學苑

2019

2020

2021

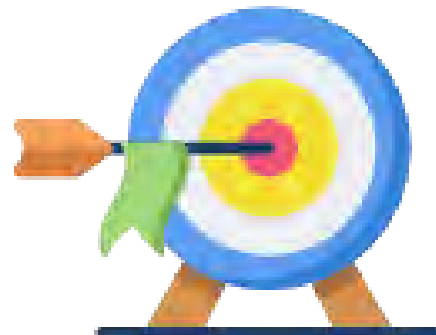
2022





從自己吃的**早餐**做起

協
槓
精
實
創
業
者



精實目標創業
明確投入食農產業

食農
斜槓塾



四學期逐步
達成學習目標

“在職” 與
“參與” 式創業



跨越領域的食農互助生態系

合樸  農學市集

將生態農業、合作經濟與社區服務結合
讓生態成為一股真正「團結」的力量。

- 讓城市消費者一同參與到合作食農生態系中
- 將消費者教育融入單純的經濟關係，
促進消費者與生產者的同盟意識。

四年前，這裡是...

一個黑夜比白天更熱鬧的...
釣蝦 & 電子遊藝廣場



環境友善與經濟發展的「雙贏」

永續生活設計

水

給排水
雨水儲存
汙水淨化

火

日光照明
能源規劃
熱交換

風

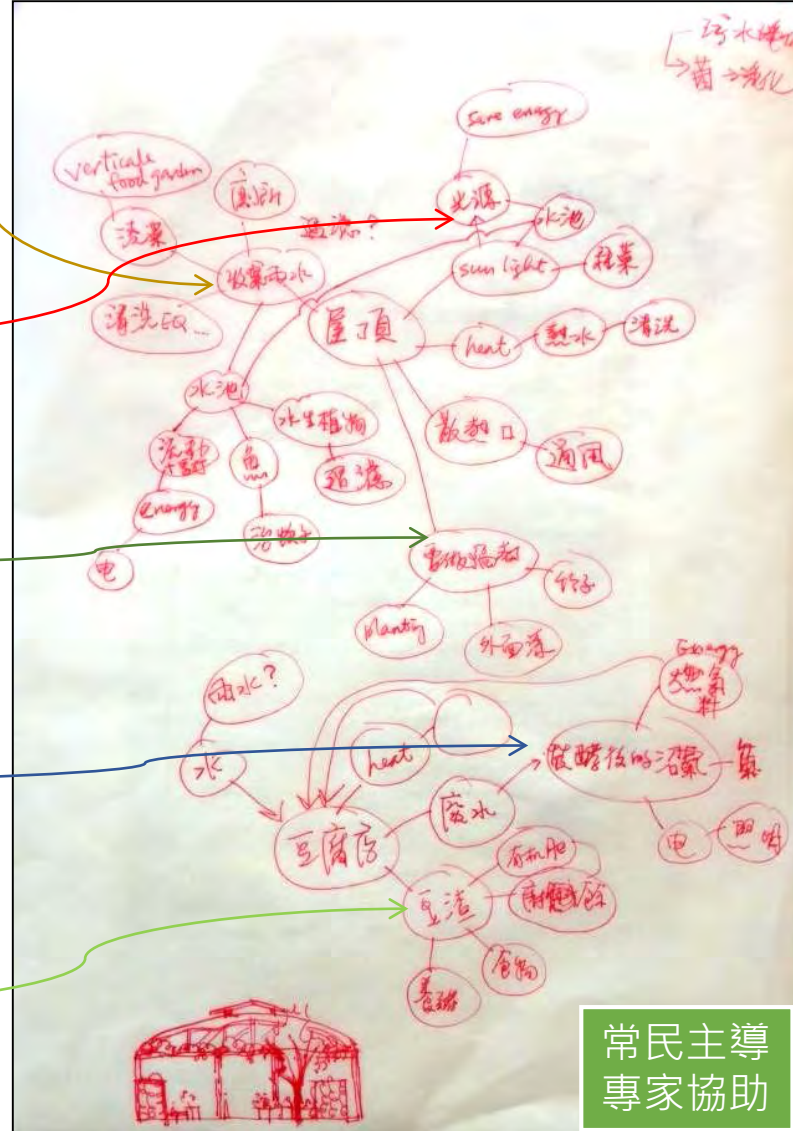
自然通風
散熱保溫

土

分解利用
都市堆肥
發酵養菌

生

植栽綠化
都市農耕
共生循環



常民主導
專家協助

環境友善與經濟發展的「雙贏」

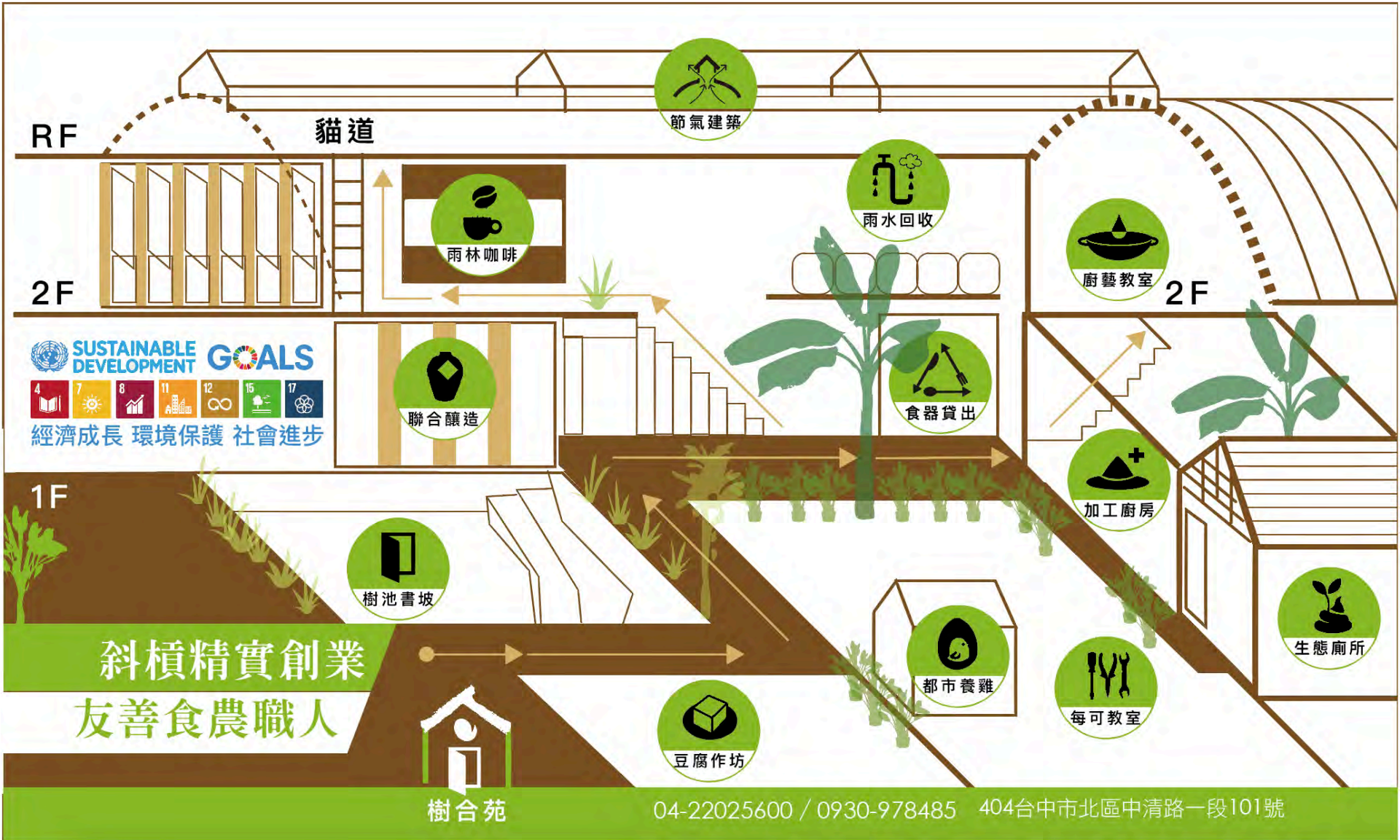
釣蝦池 翻轉

問題就是機會 ← 樸門設計原則
Permaculture Design Principles



有願
就有
力





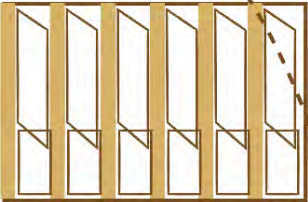
RF

貓道



節氣建築

2F



雨林咖啡



雨水回收



廚藝教室

2F



聯合釀造



食器貸出

1F



樹池書坡



加工廚房

斜槓精實創業
友善食農職人



樹合苑



豆腐作坊



都市養雞



每可教室



生態廁所

04-22025600 / 0930-978485 404台中市北區中清路一段101號



參訪樹合苑

4/25(四) 10:10



友善食農與生態實踐

~ 合樸與樹合苑經驗 ~



- 您知道距離學校300公尺，喧囂的中清路上，有間運用了樸門永續設計 (Permaculture) 的元素、舊屋綠改造的自然空間嗎？
- 如何透過日常的食衣住行，重新找回人與土地、自然的關係？
- 如何透過社群的力量連結城市與鄉村、生產者與消費者，讓生態、生產、生活和生命的四生體系，展現從樂活、慢活到細活的新價值？

陳孟凱

