

A white smartphone graphic with a black screen. The screen displays a yellow progress bar at 10% and text for a medical OSCE exam. A hand is shown holding the phone from the bottom left.

10%

醫學系  
六年級  
OSCE學期測驗

## BASIC INFORMATION

請勿遲到 **DO NOT BE LATE**  
影響其他同學測驗時間!!!



日期：

2018/04/14 (星期六)

2018/04/15 (星期日)



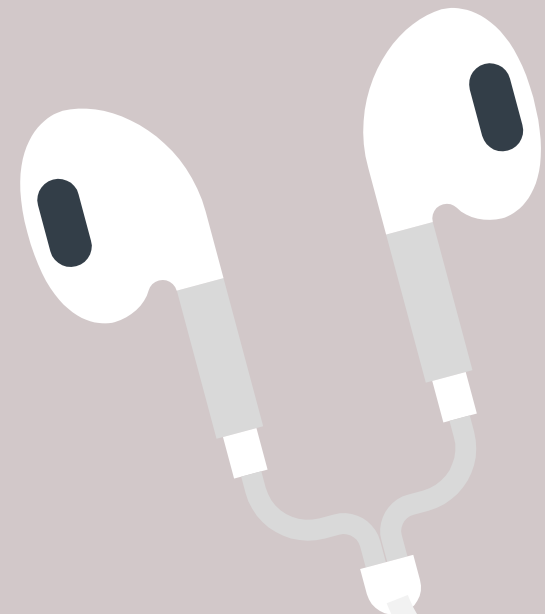
報到地點：

安康大樓 **2樓205教室**報到 (依各梯次時間報到)



測驗地點：

安康大樓 **5樓**臨床技能暨評量中心





## 測驗梯次為亂數分配

【如需更換梯次請自行找人協調，並將  
協調結果通知醫學系辦公室 (考前一週截止)】



測驗考題：共6題



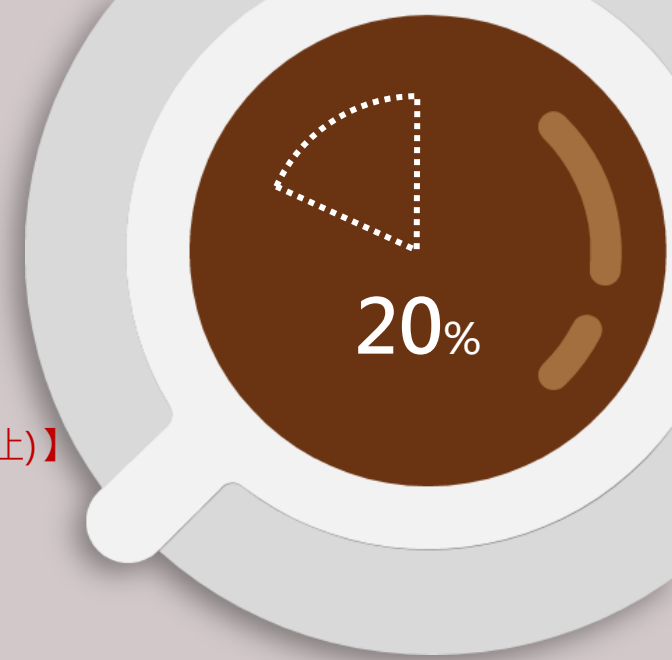
每站：考官於診間內評分



測驗科別：六年級實習科別



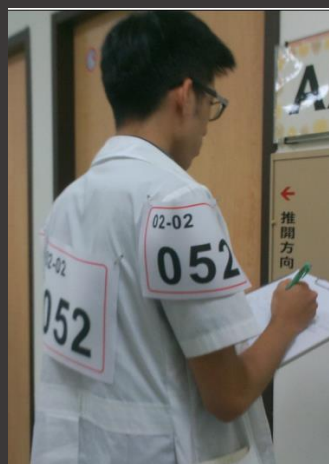
測驗題型：標準化病人(SP)互動題  
單一技術操作題 (模型)





30%

## 報到注意事項



醫學系六年級OSCE學期測驗



簽到後就不能離開報到區，  
需廁所請統一由試務人員帶領  
(不可自行離開報到區)



繳交公務/私人手機  
(所有可上網3C產品)，離場時歸還。



報到流程：  
簽到 → 繳手機 → 領(別)號碼布條



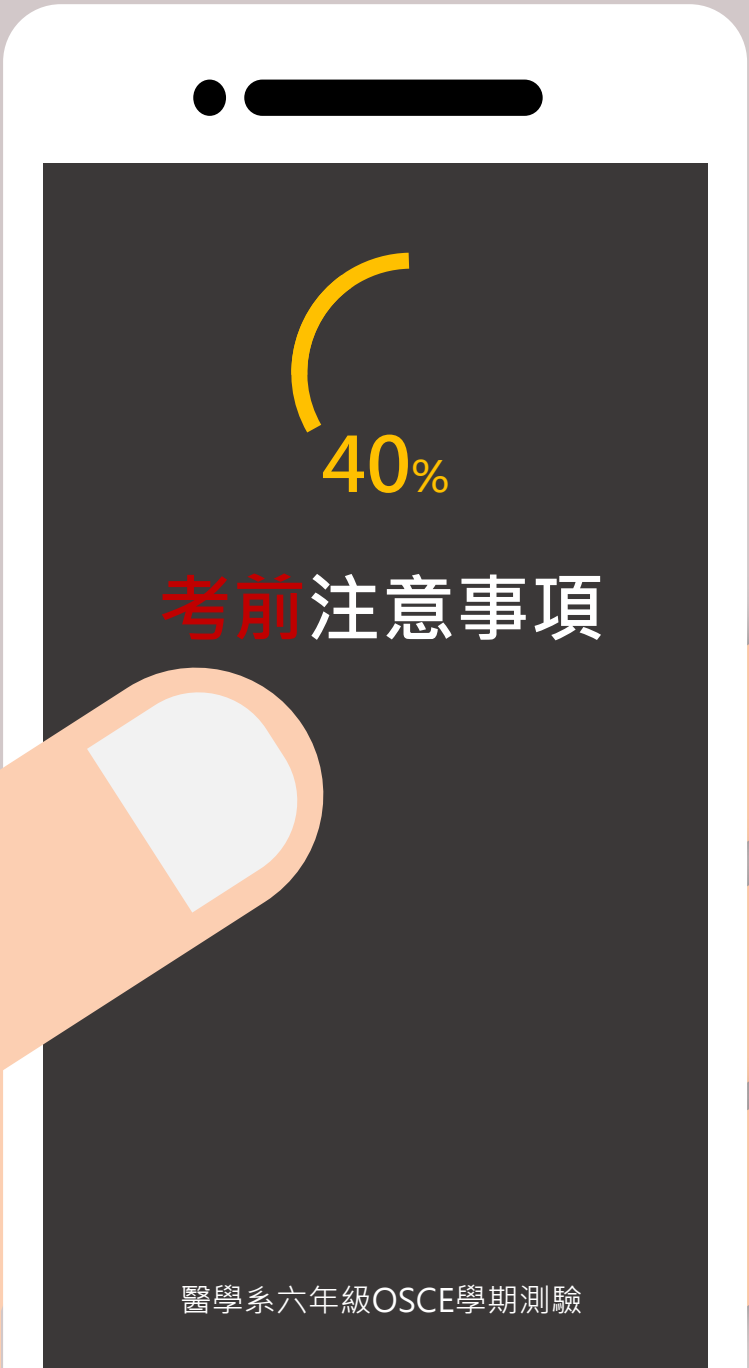
務必攜帶聽診器、醫師服、佩戴名牌



不要穿著拖鞋、涼鞋



30%



醫學系六年級OSCE學期測驗



流程：

到5樓放個人物品→

拿夾板→列隊→聽廣播指示



馬尾請紮起，以免影響技能操作



領到的白紙/板夾，**開始讀題前**才能寫字

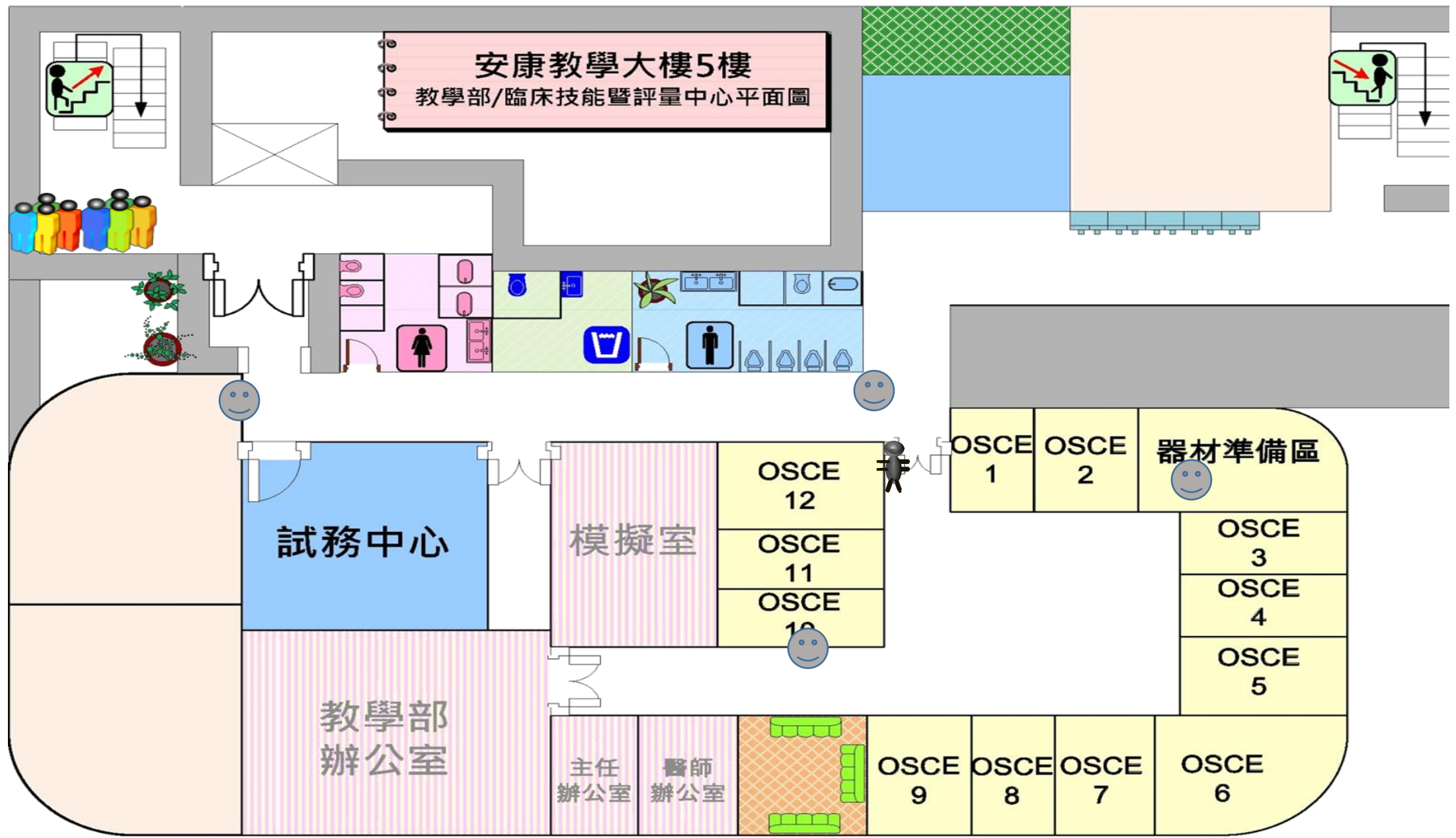


拿夾板

個人物品，  
放置會議室前長桌上

# 安康教學大樓5樓

教學部/臨床技能暨評量中心平面圖





### Read the question (1 min)

- 題目及操作項目張貼於門口，請閱讀完畢再進入診間考試
- 診間內張貼題目，請考生勿慌張



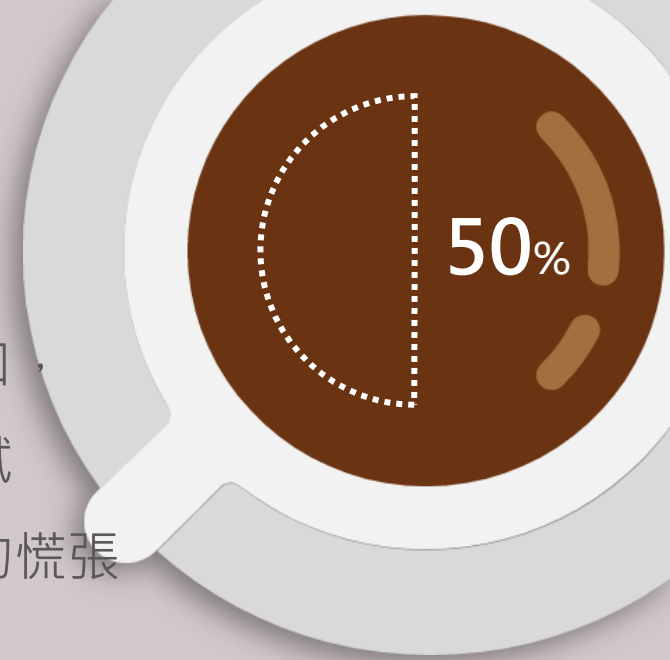
### Do your task (8 min)

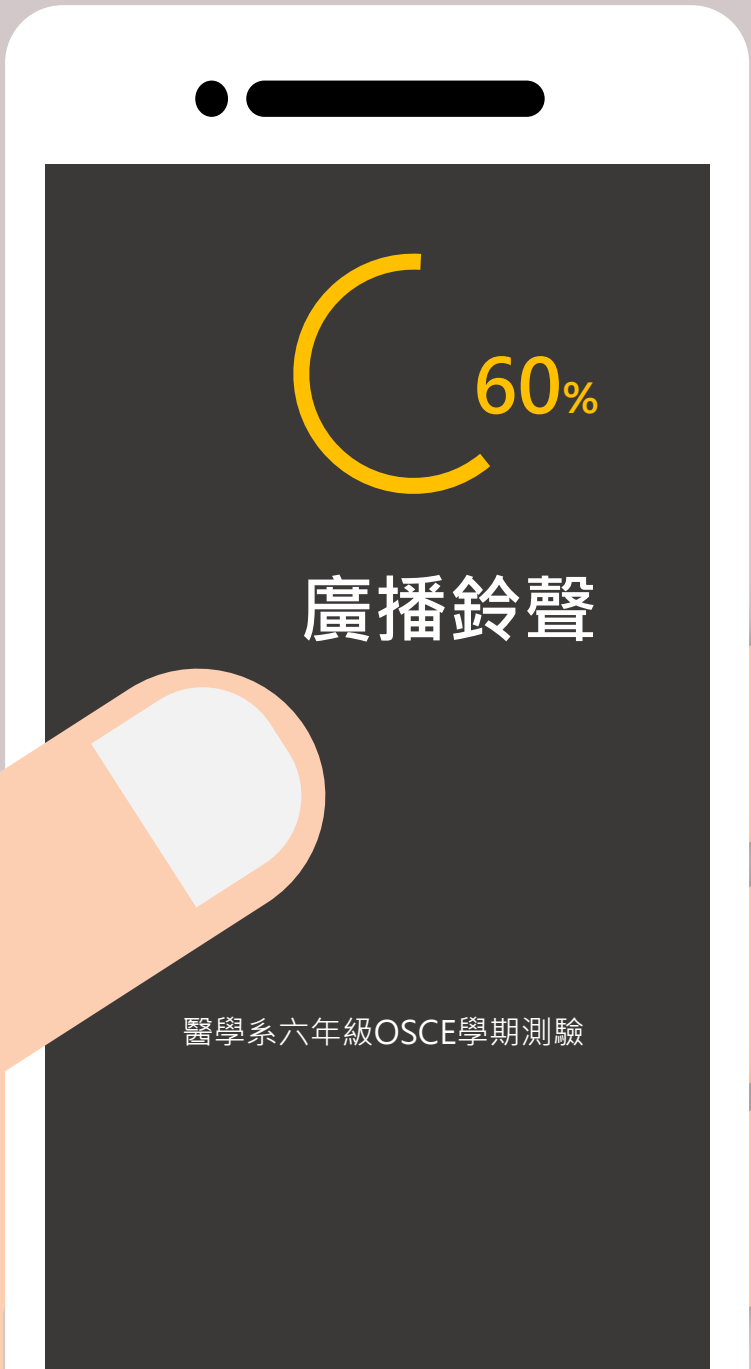
- 執行任務
- 測驗進行時考官儘量不要說話



### Feedback (1 min)

- 考生可盡量發問、考官盡量回饋
- 10分鐘時響鈴換站，無論如何必須離開診間至下一站





醫學系六年級OSCE學期測驗



測驗**9**分鐘時響鈴：請老師回饋



測驗**10**分鐘時響鈴：請至下一站閱讀題目

**【無論如何必須離開診間至下一站看題目】**

**【結束時間沒到，不可離開考間】**



全程(直到離場前)

**不得接聽手機**、或帶入**任何電子傳訊**的設備，違者視同作弊。

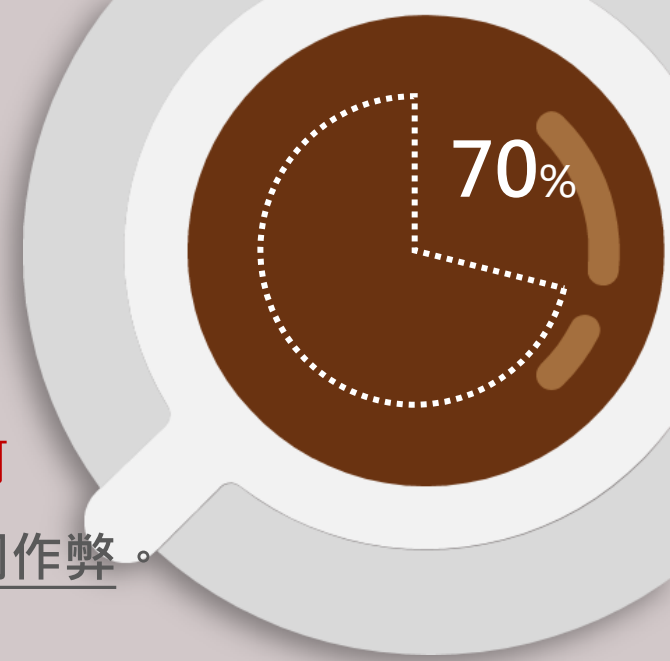


讀題時**禁止交談**或

與其他考生**示意**、**互動**，違者視同作弊。



測驗中途身體不適或臨時要上洗手間，由試務人員帶領前往洗手間，回考場**不補作答時間**。







在Station

(做詢問病史、身體檢查...)

可記載所得到的資料，且桌面  
另張貼考生指引。



**請把握1分鐘回饋時間，**

有任何疑惑都可向考官發問。

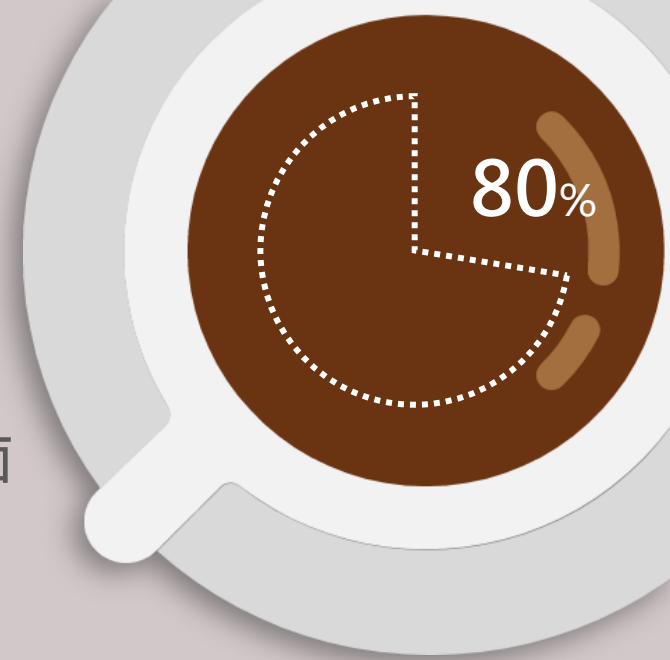


換站動線：

1 → 2 → 3 → 4 → 5 → 6

依此類推...

2 → 3 → 4 → 5 → 6 → 1





考試完至會議室(二)填寫問卷，  
才算完成考試程序  
(不計名，未交視同缺考)



繳回物品：夾板、號碼布條、問卷



離場：

- 1.上午考生須待12：50後才可離場  
(下午考生報到完畢)
- 2.下午考生考完即可離場  
(請務必參加17:00考後檢討會)





## 系辦提醒

醫學系六年級OSCE學期測驗



本次測驗列入期末成績計算，  
佔臨床學科**總成績10%**。



及格條件：

- 1.站數通過:及格站數至少需通過4題(含4題)。
- 2.分數通過:及格總分需達最低及格分數。



個人成績單：將由系辦寄發至 院內信箱。

