

A white smartphone with a black screen. The screen displays a yellow progress bar at 10% and text for a medical OSCE exam. A hand is shown holding the phone from the bottom left.

10%

醫學系
七年級
OSCE學期測驗

BASIC INFORMATION

請勿遲到 DO NOT BE LATE
影響其他同學測驗時間!!!



日期：

2018/02/03 (星期六)

2018/02/04 (星期日)



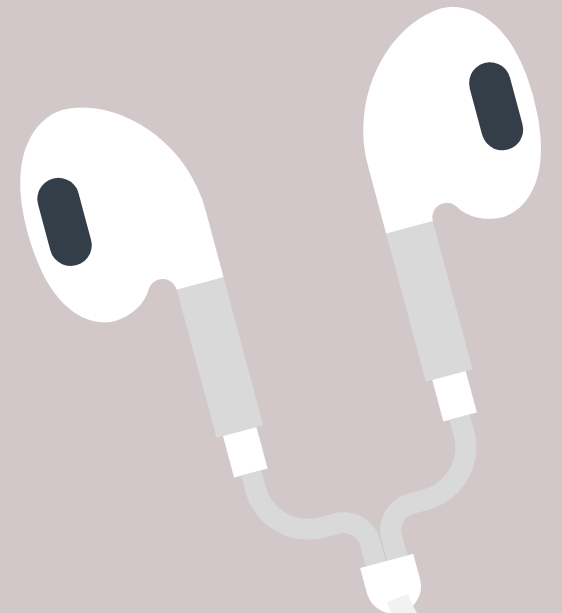
報到地點：

安康大樓 3樓305教室報到 (依各梯次時間報到)



測驗地點：

安康大樓 5樓臨床技能暨評量中心





20%

學生分組 & 題型

醫學系七年級OSCE學期測驗



測驗梯次為亂數分配

【如需更換梯次請自行找人協調，並將
協調結果通知醫學系辦公室 (考前一週截止)】



測驗考題：共6題



每站：考官於診間內評分



測驗科別：內科、外科、婦產科、兒科、急診



測驗題型：**5站** 標準化病人(SP)互動題
1站 單一技術操作題 (模型)



20%



30%

報到注意事項



醫學系七年級OSCE學期測驗



簽到後就不能離開報到區，
需廁所請統一由試務人員帶領
(不可自行離開報到區)



繳交公務/私人手機
(所有可上網3C產品)，離場時歸還。



報到流程：
簽到→繳手機→領(別)號碼布條→領個人物品



務必攜帶聽診器、醫師服、佩戴名牌



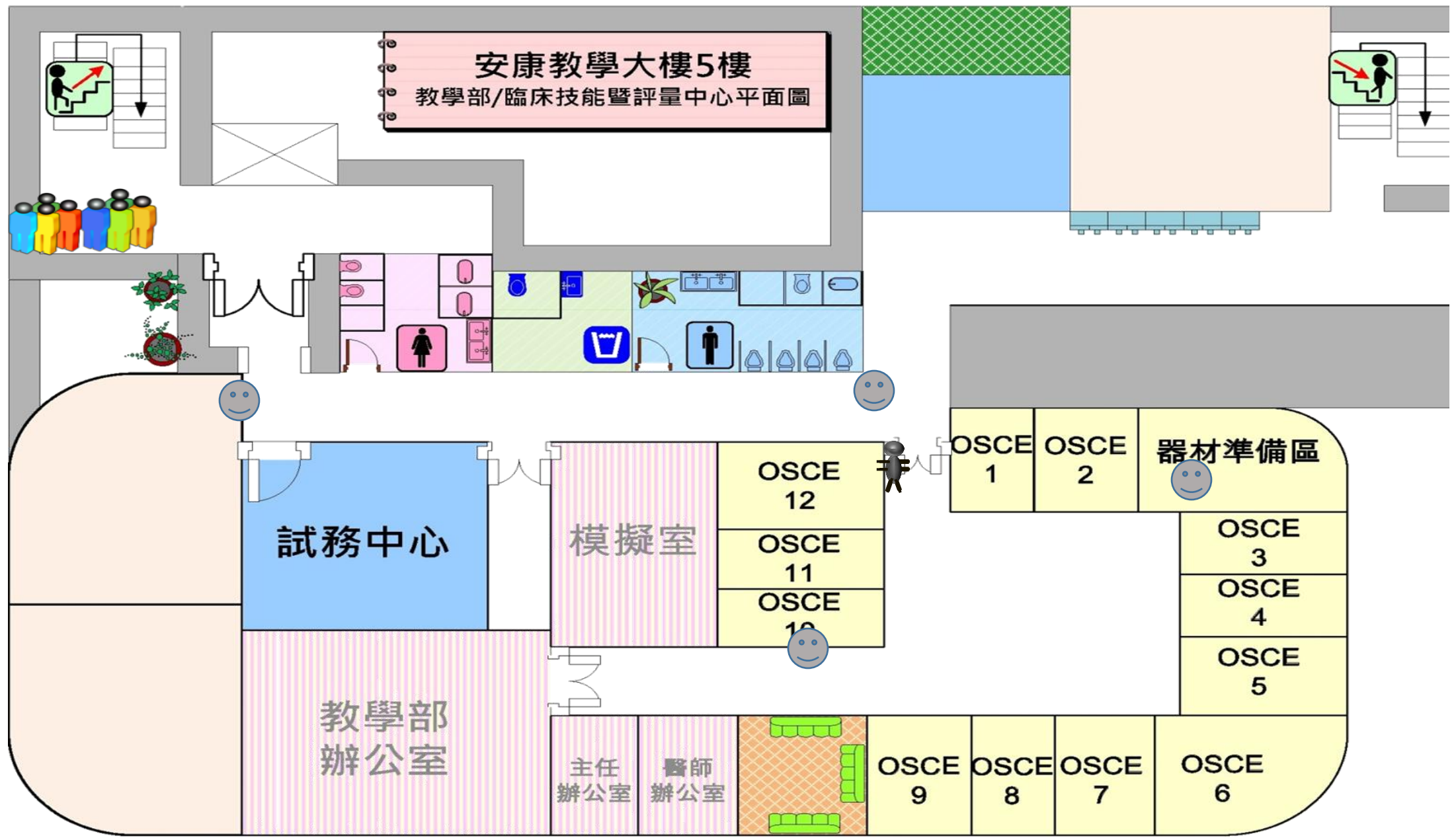
不要穿著拖鞋、涼鞋



30%

安康教學大樓5樓

教學部/臨床技能暨評量中心平面圖





Read the question (1 min)

- 題目及操作項目張貼於門口，請閱讀完畢再進入診間考試
- 診間內張貼題目，請考生勿慌張



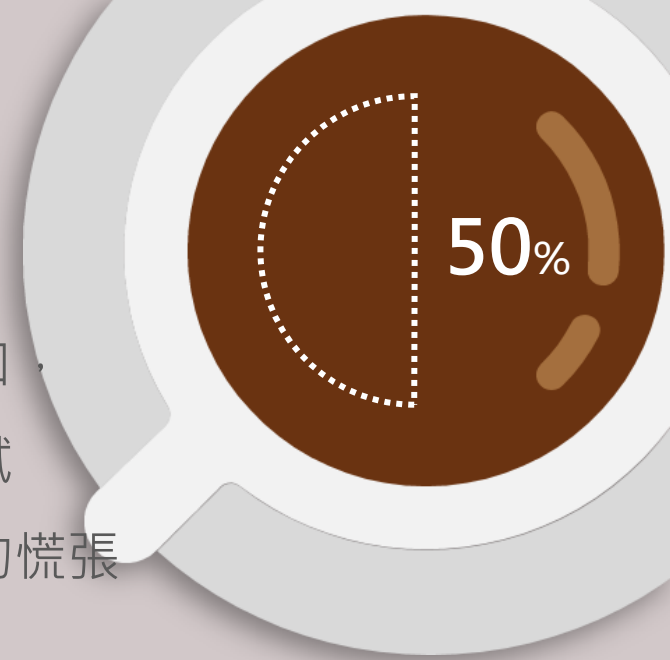
Do your task (8 min)

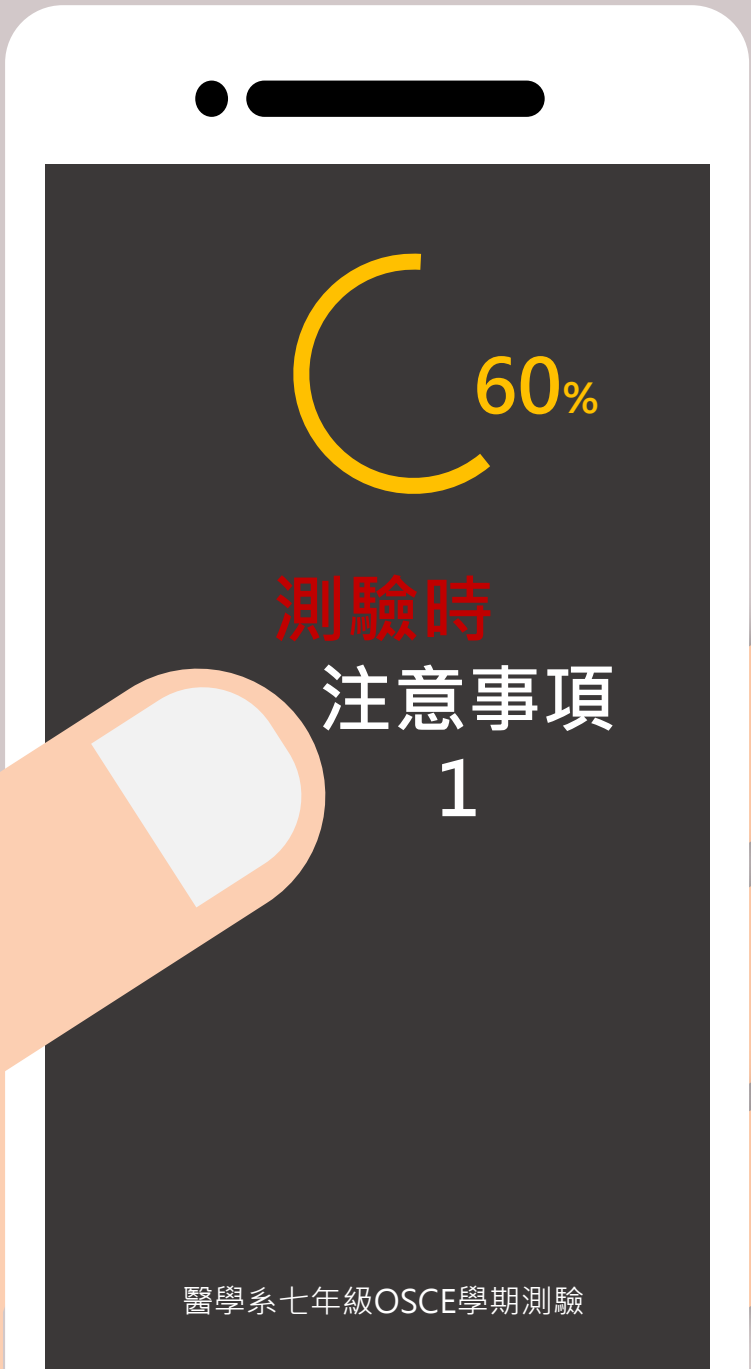
- 執行任務
- 測驗進行時考官儘量不要說話



Feedback (1 min)

- 考生可盡量發問、考官盡量回饋
- 10分鐘時響鈴換站，無論如何必須離開診間至下一站





醫學系七年級OSCE學期測驗



全程(直到離場前)

不得接聽手機、或帶入任何
電子傳訊的設備，違者視同作弊。

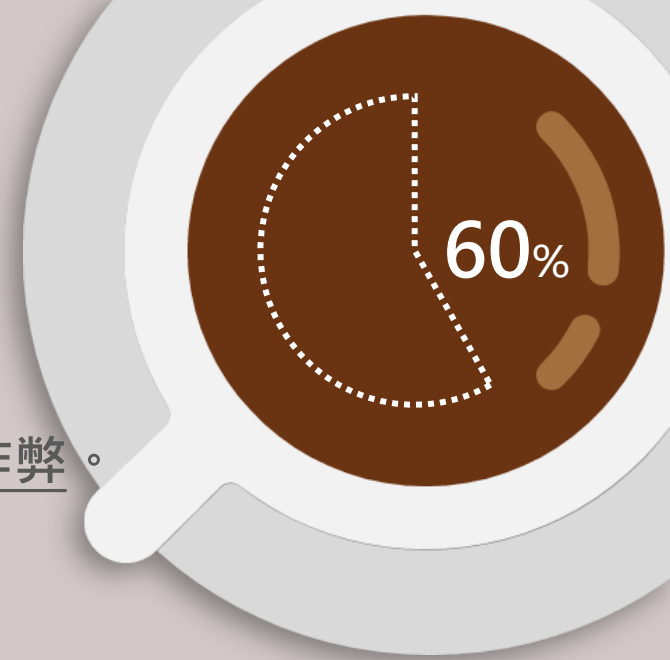


讀題時**禁止交談**或

與其他考生**示意**、**互動**，違者視同作弊。



測驗中途身體不適或臨時要上洗手間，由試務人員帶領前往洗手間，回考場**不補作答時間**。



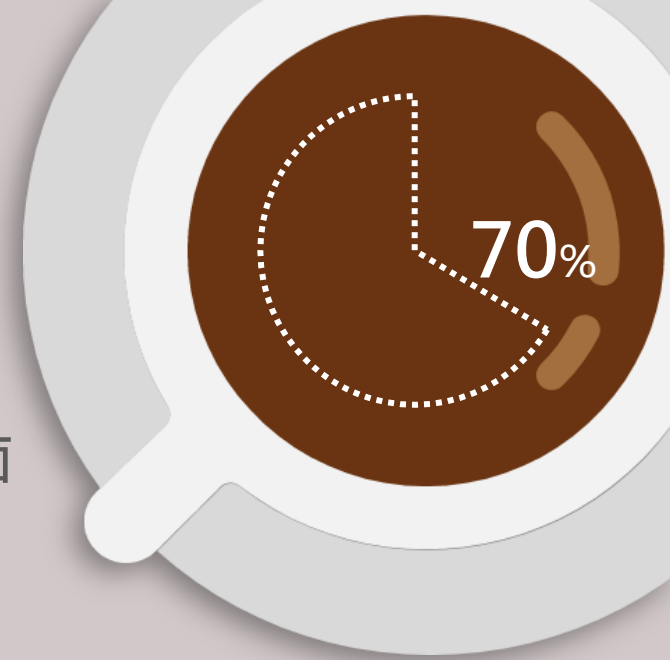
OSCE國考，違規者直接扣分



在Station

(做詢問病史、身體檢查...)

可記載所得到的資料，且桌面
另張貼考生指引。



請把握1分鐘回饋時間，

有任何疑惑都可向考官發問。



換站動線：

1 → 2 → 3 → 4 → 5 → 6

依此類推...

2 → 3 → 4 → 5 → 6 → 1



成績計算方式

醫學系七年級OSCE學期測驗



本次測驗列入期末成績計算，
佔臨床學科**總成績10%**。



及格條件：

- 1.站數通過:及格站數至少需通過4題(含4題)。
- 2.分數通過:及格總分需達最低及格分數。



個人成績單：將由系辦寄發至 院內信箱。





當天有緊急狀況
(ex. 身體不適)，請事先告知。



若未於規定時間內報到者
且未事先請假者，**視同缺考**，**成績以零分計**，
亦不得要求遞補考試。



如有任何疑問，
請洽醫學系辦公室(學校分機2101鈺珣)

